

SemTalk®

13. BPMB-Workshop - Referenzmodelle

Edgardo Moreira

emoreira@semtalk.com

Semtation GmbH / KnowLogy Solutions AG



Entstehung von
Referenzmodellen

▪ Erstellung

- Erfassung des Ist-Zustands eines Prozesses um daraus ein Sollkonzept zu entwickeln.
- Erkennung von Kernprozessen und Supportprozessen .
- Modularisierung der Prozesslandschaft

Entstehung von
projektspezifischen
Modellen

▪ Nutzung

- Anhaltspunkte für die generell zu modellierenden Prozesse.
- Vergleichbasis für dokumentierte Istmodelle.
- Erkennung der besten Managementmethoden und Softwarelösungen.

Probleme mit Referenzmodellen



- Sicherstellung, dass alle relevanten Bestandteile modelliert sind und,
- dass die Bestandteile des Modells relevant sind.
- Wirtschaftlichkeit ist schwierig zu kalkulieren. Einerseits verursacht die Anschaffung /Erstellung eines Referenzmodells Kosten. Andererseits können Aufwände für die Modellerstellung aufgrund der Vorlagen eingespart werden.



Prozessportal

Projekt-
spezifisches
Objekt-
repository

Projekt-
spezifische
Prozess-
modelle

Feedback
System

Referenzbibliothek

Objekt-
repository

Prozess-
modelle

Metamodell
(Modellierungsmethode)

statische Sicht

Prozessmodell



Prozessportal (WSS 3.0)

Objektlisten

Objektlisten
oder
Dokument-
bibliotheken

HTML
Modelle +
Objektliste

Referenzbibliothek

Objektlisten

Objektlisten
oder
Dokument-
bibliotheken

SemTalk 3.2 + OSG
Metamodell

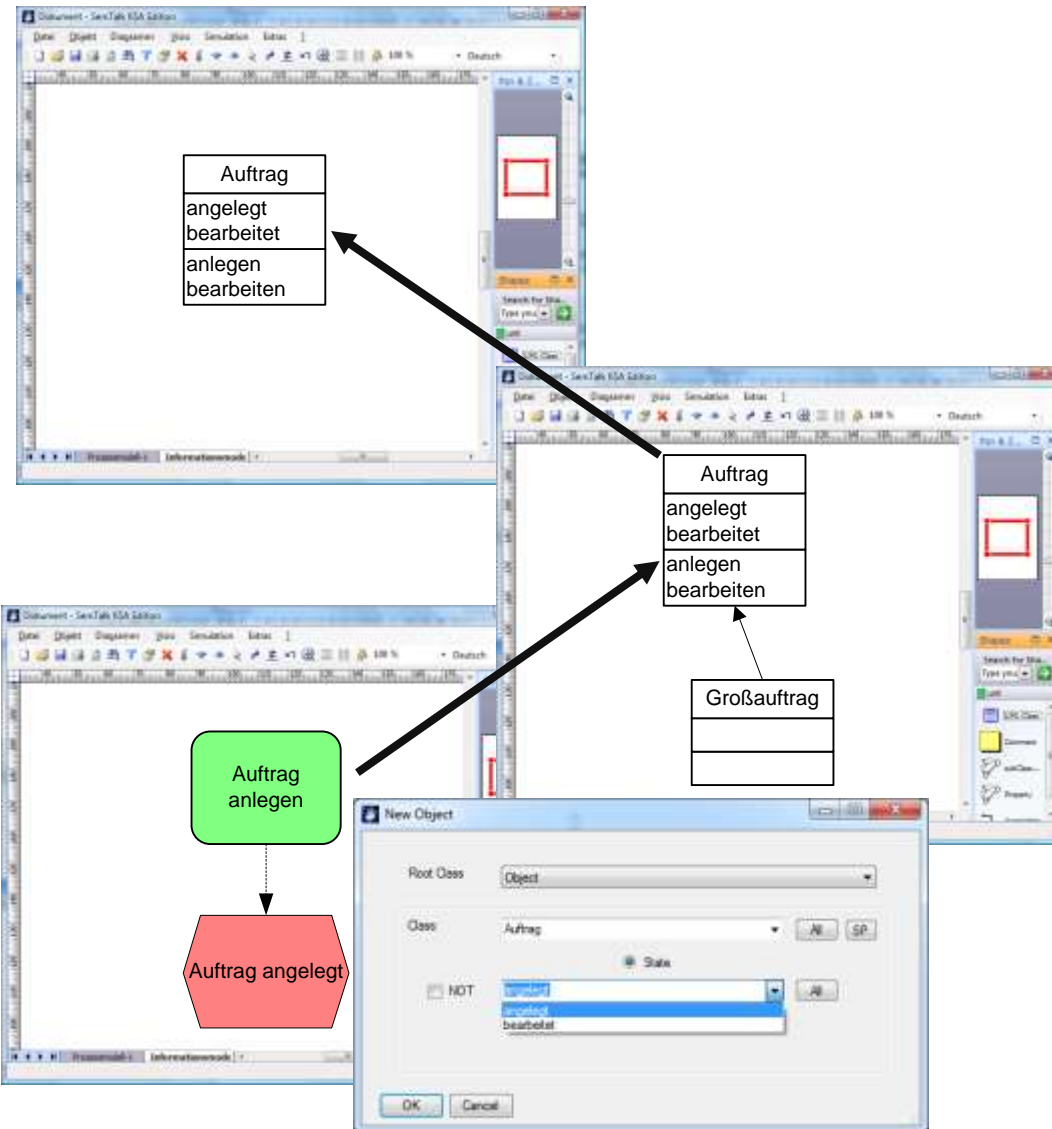
statische Sicht

Prozessmodell



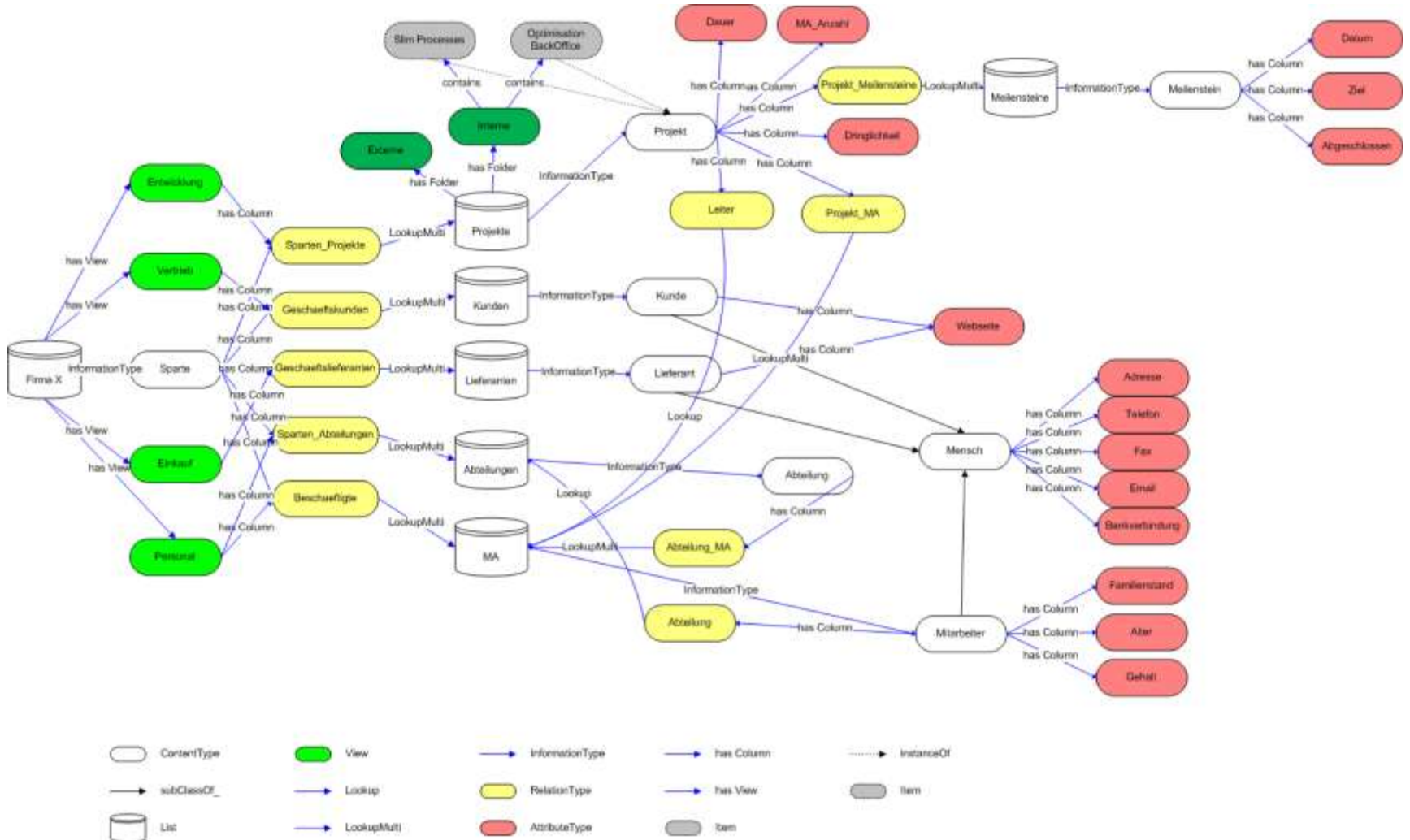
BACKUP

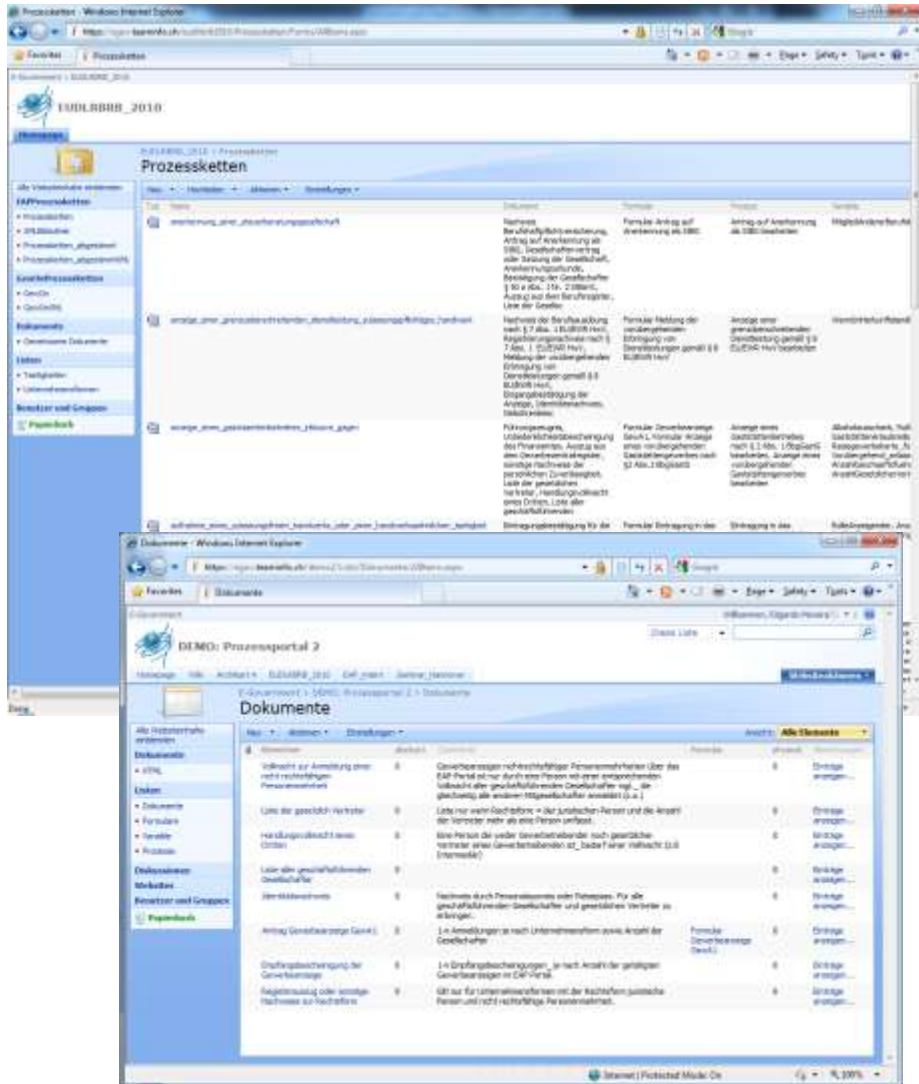
Objektrepository >> Prozessmodell



- Zentrale Bibliotheken
- Objektverweise statt einer Datenbank
- Replikation der Änderungen in Modellen analog zu Lotus Notes oder ActiveSync™
- Änderungsfrequenz von Objekten und Prozessen:
- Zentrale Modelle enthalten recht allgemeine Objekte, die sich selten ändern
- Fachmodelle enthalten Spezialisierungen
- Zentrale Modelle sind oft Business-Objekte oder Organigramme
- Koordinierte Verwaltung z.B. mit SharePoint

Beispielmodell von einem Prozessportal

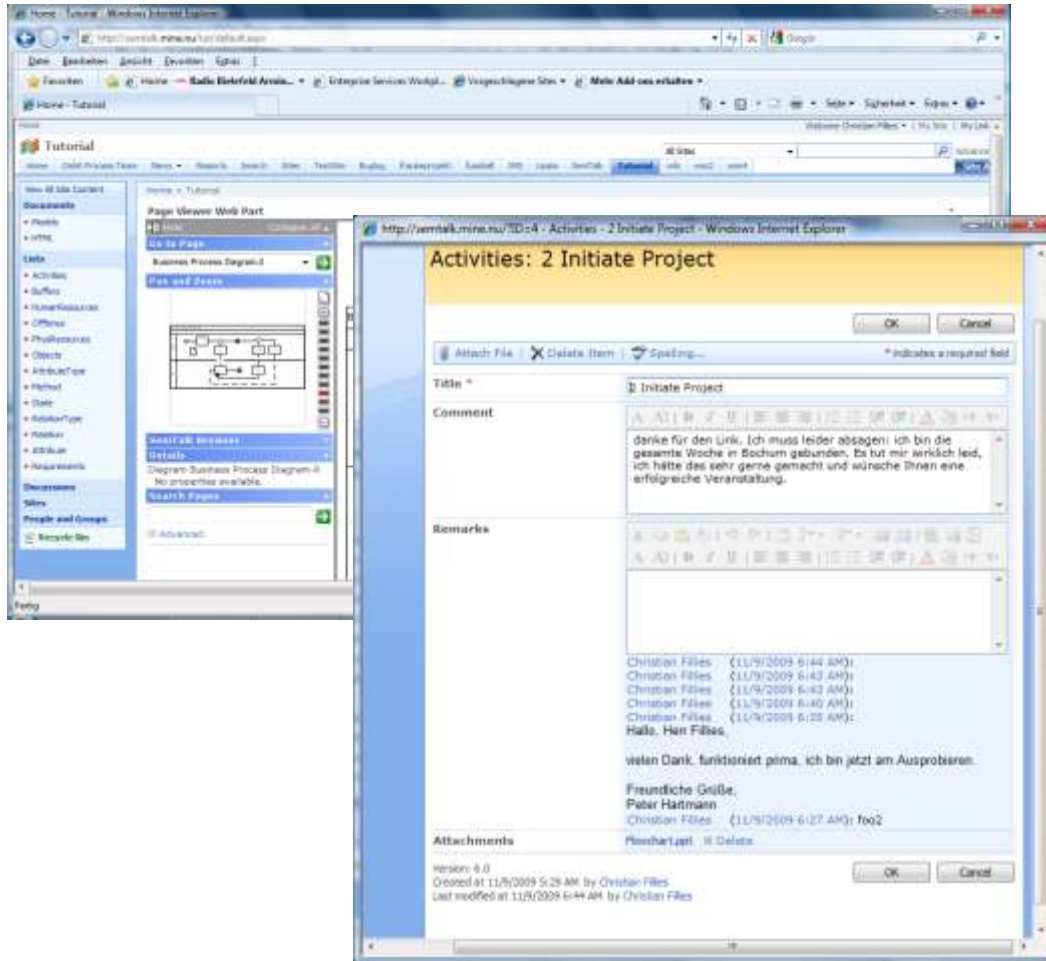




- Zentrale Verwaltung gemeinsamer Objekte im Sharepoint Server
- Alle Sharepoint-Listen können mit beliebigen SemTalk Typen verbunden werden
 - Org. Einheiten
 - IT-Systeme
 - Glossare
- ...
- Abgleich der Änderungen z.B. Umbenennen
- Spalten werden mit Attributen und Relationen in SemTalk synchronisiert
- Externe Modelle oder direkte Anbindung mit Export / Import oder Auswählen einzelner Elemente
- SemTalk ContentTypes und SemTalk ColumnTypes vereinfachen die Erstellung neuer Listen

Feedback System

HTML z. B. mit Kommentarfunktion



- Anbindung von Sharepoint Dialogen im HTML
- Feedback Funktion
- Datenhaltung in Sharepoint
- Zurückspielen nach SemTalk
- Dyn. Update des HTML erst mit Visio14 und Silverlight